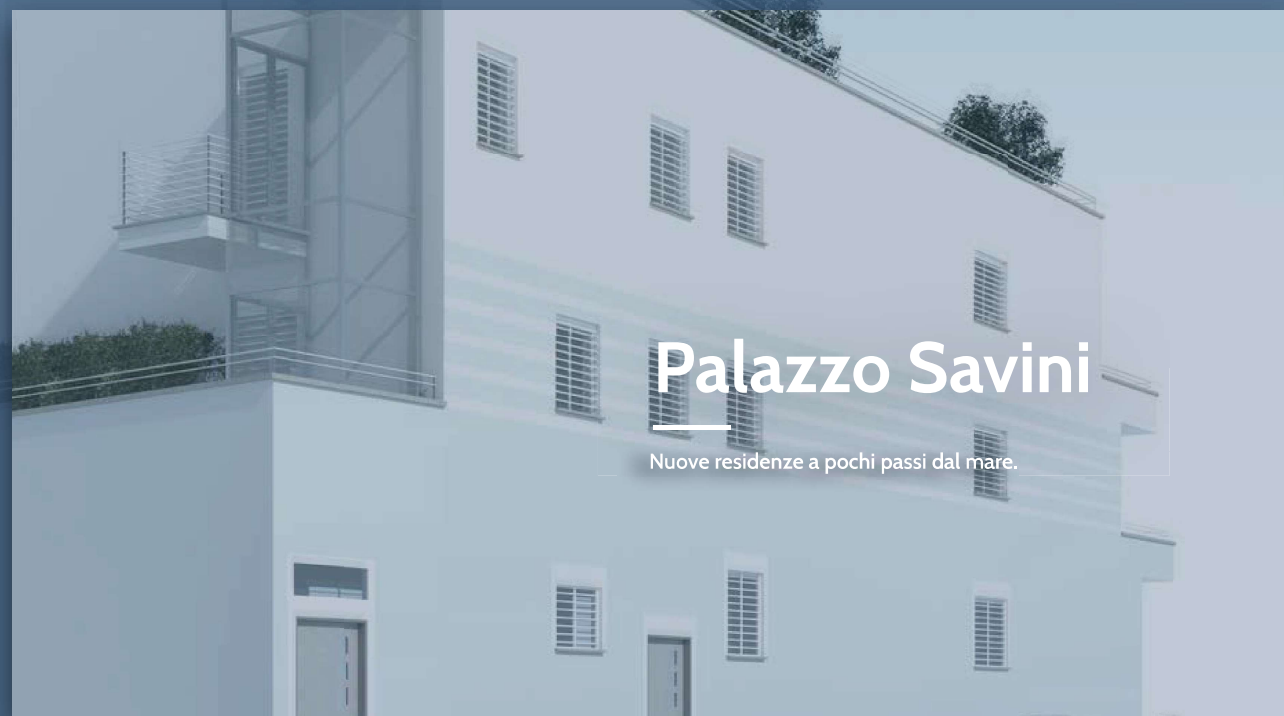




PALAZZO SAVINI

RESIDENZE



Palazzo Savini

Nuove residenze a pochi passi dal mare.





BROCHURE



01

Alassio

“che inamora il sole”

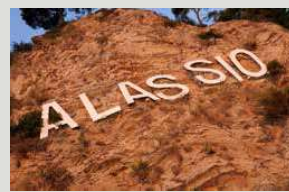
Incastonata in un ampio golfo, da *Capo di Santa Croce* a *Capo Mele*, lambita da una meravigliosa spiaggia di sabbia chiara finissima che degrada dolcemente. Con il suo Budello, i caratteristici *carrugi* e il famoso Muretto, Alassio è la Perla della Riviera.

Gli eleganti palazzi Liberty e le ville inglesi dai parchi incantevoli, sono testimonianza di una storia che a partire da fine '800 trasformò Alassio da borgo di pescatori a luogo di villeggiatura preferito dai ricchi e colti turisti d'oltremare. In epoca più recente, la cittadina divenne il centro mondano del jet set internazionale, a partire dalla storico Caffè Roma, fulcro della movida degli anni '60.

Alassio è il luogo magico in cui l'estate è relax e profumo di mare, ma anche divertimento e alta ristorazione. L'inverno mite regala bellissime passeggiate lungo la spiaggia o nella natura dell'entroterra, con la possibilità di praticare ogni tipo di sport all'aria aperta: il tennis, nell'atmosfera elegante dello storico *Hanbury Tennis Club*, la vela, il golf, l'hiking, la mountain bike o addirittura l'equitazione.

Quale miglior luogo dove scappare, evadere, e “volersi bene”?

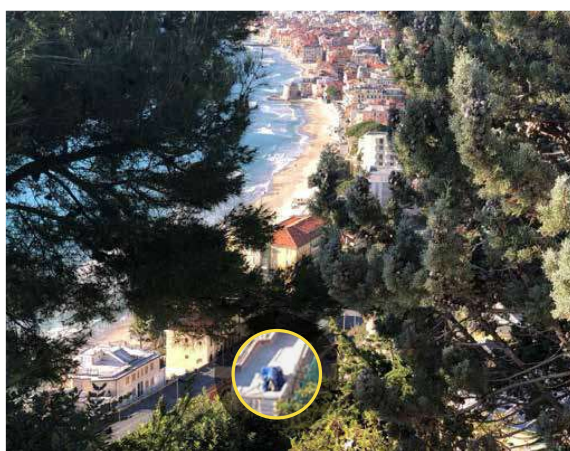
P
S



Location

Il risultato di un accurato intervento di riqualificazione immobiliare inserito ai piedi della cornice delle ville nobiliari di Santa Croce, a soli 50 mt. dalle spiagge più belle della cittadina e all'ingresso del rinomato Borgo Coscia.

- 50 mt. dalla spiaggia
- Zona di Levante
- Spazi esterni vivibili
- Ridottissime spese di gestione
- Nuova realizzazione



BROCHURE

6 UNITÀ IMMOBILIARI

- ampio solarium parzialmente pergolato
- attico, quadrilocale, trilocale, bilocale
- vista mare
- confortevoli spazi esterni

STRUTTURA

Una connotazione architettonica in stile Art Deco' che si amalgama con elementi in stile nautico. L'edificio che oltre al piano terreno si sviluppa su 3 piani, prevede sole 6 unità immobiliari, appartamenti di fascino in varie possibili metrature (attico, quadrilocale, trilocali e bilocali). Gli alloggi godono di una ravvicinata e piacevolissima vista sul mare e/o di confortevoli spazi esterni.

I materiali di finitura saranno di alto livello, l'impiantistica di ultimissima generazione a basso consumo energetico (classe A) e l'abbattimento acustico degli alloggi, il tutto come da capitolato delle opere disponibile su richiesta. Di pertinenza per ogni alloggio un posto auto scoperto.

Struttura



A01

PIANO TERRENO







SUPERFICIE COMMERCIALE: mq 120
SUPERFICIE LORDA INTERNA: mq 93
TIPOLOGIA: quadrilocale

- soggiorno
- zona pranzo con cucina a vista
- camera matrimoniale con cabina armadio
- seconda camera matrimoniale
- due bagni
- terrazzo vivibile di mq 30

Doppio posto auto in lunghezza di mq 38

BROCHURE

APPARTAMENTO 02



02

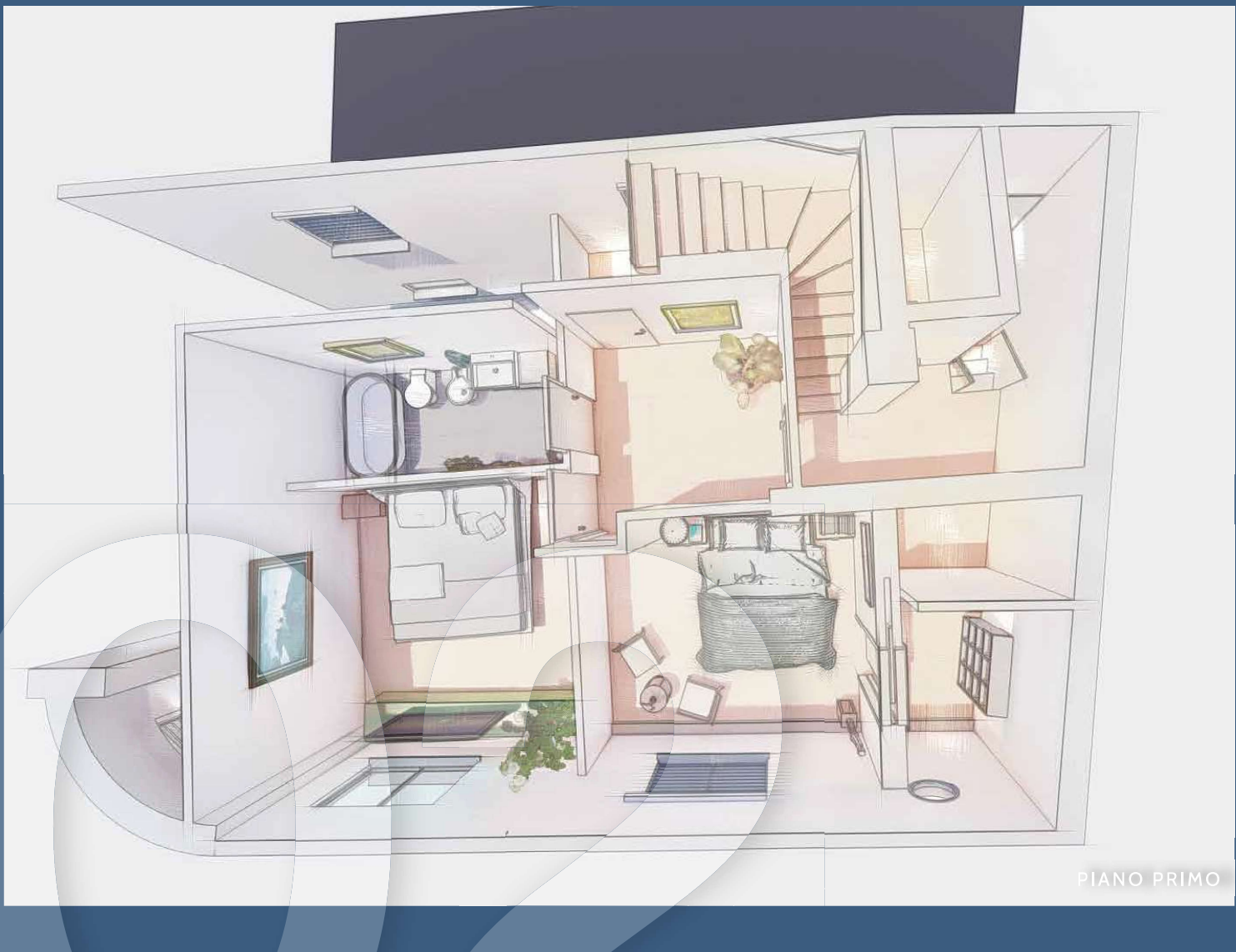
A02

PIANO TERRENO E PIANO PRIMO





PIANO TERRENO



PIANO PRIMO

BROCHURE

APPARTAMENTO 02



SUPERFICIE COMMERCIALE: mq 110
SUPERFICIE LORDA INTERNA: mq 102
TIPOLOGIA: trilocale duplex

PIANO TERRENO

- soggiorno con cucina a vista
- bagno
- scala comoda di collegamento al piano primo
- terrazzo vivibile di mq 19

PIANO PRIMO

- ingresso ampio
- camera matrimoniale con cabina armadio
- seconda camera matrimoniale
- bagno

POSTO AUTO

Prezzo convenzionato dal Comune di Alassio (1° casa)

BROCHURE

APPARTAMENTO 03



A03

PIANO PRIMO

02



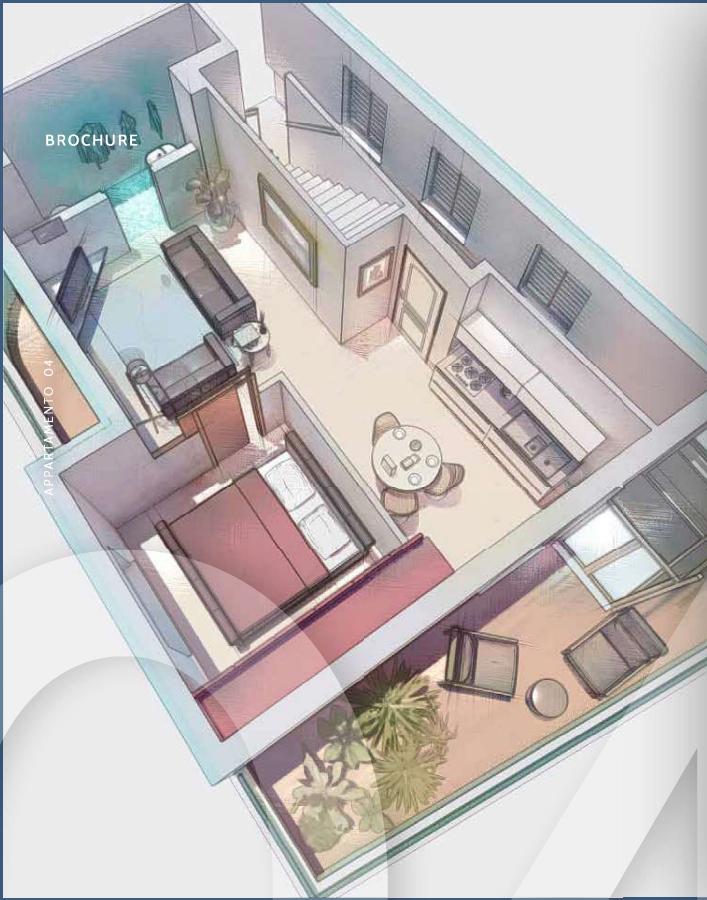




SUPERFICIE COMMERCIALE: mq 75
SUPERFICIE INTERNA: mq 72
TIPOLOGIA: trilocale

- ingresso indipendente dal piano terreno, atrio e scala
- soggiorno con cucina a vista
- camera matrimoniale con cabina armadio
- camera studio
- bagno

POSTO AUTO



A04

PIANO SECONDO







SUPERFICIE COMMERCIALE: mq 57
SUPERFICIE INTERNA: mq 50
TIPOLOGIA: bilocale

VISTA MARE

- soggiorno con cucina a vista
- camera matrimoniale
- bagno
- terrazzo vivibile mq 15
- balcone

Ascensore privato
POSTO AUTO

BROCHURE

APPARTAMENTO 05



A05

PIANO SECONDO

02





BROCHURE

APPARTAMENTO_05



SUPERFICIE COMMERCIALE: mq 63
SUPERFICIE INTERNA LORDA: mq 58
TIPOLOGIA BILOCALE

VISTA MARE

- ingresso
- soggiorno con cucina a vista
- camera matrimoniale
- bagno
- terrazza vivibile mq 9

POSTO AUTO

BROCHURE

APPARTAMENTO 06



A06

PIANO TERZO

02





BROCHURE

APPARTAMENTO 02

02



SUPERFICIE COMMERCIALE: mq 160

SUPERFICIE INTERNA LORDA: mq 116

SUPERFICIE SOLARIUM: mq 116

FAVOLOSA VISTA MARE

- ingresso
- salone ampio con cucina a vista
- camera matrimoniale
- bagno
- suite padronale con grande camera matrimoniale, cabina armadio e bagno
- terrazzo vivibile di mq 9
- solarium collegato all'appartamento da comoda scala interna, attrezzato e parzialmente pergolato

Accesso da ascensore privato
POSTO AUTO



BROCHURE

TERRAZZA

02



Terrazza

All'ultimo piano proponiamo un prestigioso attico con ampio terrazzo vivibile al piano. Su tutta la copertura accessibile dall'interno troverete un favoloso solarium parzialmente pergolato ed attrezzabile di cucina esterna e doccia, il tutto con ottima esposizione e favolosa vista mare su tutto il golfo.







BROCHURE

PALAZZO SAVINI RESIDENZE

Quando sarà disponibile?

La consegna degli appartamenti è prevista per Luglio 2020. Gli appartamenti sono quindi ancora in fase di cantiere e personalizzabili secondo le finiture a scelta del cliente.

Luglio 2020

